

「ほあんかんSG」の取扱注意事項

⊗ 使用不適切な場合

■ 効果的に使用していただくために気密性のある樋へご使用下さい。

右記のような場所への取り付けは、凍結の原因となりますので使用しないでください。



①排水管が上部で枝分かれしている場合



②バルコニーや廊下などの中継ドレインの場合



③上部に飾り棚等の空気が放流する場合

差し込み型排水管等

④その他、水が連続的に流れない場合

アルミ製排水管等

⑤排水管ジョイント部分の気密性がとれない場合

■ 「ほあんかんSG」は常時通電状態となっておりますので、電源のON/OFF切替をご希望の場合は別途追加設備が必要です。

■ 「ほあんかんSG」は差込プラグが取り付けられておりません。

■ 「ほあんかんSG」は16mmの曲がりコネクターを使用しておりますので、ミラフレキMFD-16同等品のPF管をご使用ください。

「ほあんかんSG」の性能一覧

製品名	ほあんかん SG		
型名	SG-100	SG-125	SG-150
本体寸法	接続部内径 114.8 φ	接続部内径 140.9 φ	接続部内径 166.1 φ
	外径 157.5 φ	外径 183.6 φ	外径 210.6 φ
	高さ 358mm	高さ 425mm	高さ 485mm
重量	2.9kg	4.3kg	6kg
電源コード長	1.5m	1.5m	1.5m
電源	100v	100v	100v
消費電力	20℃時 72W ※設備容量 192W	20℃時 90W ※設備容量 240W	20℃時 108W ※設備容量 288W
ヒーター	自己温度制御型ヒーター		
安全装置	※個々にサーモスタットは装備しておりません。		
本体写真			
	SG-100	SG-125	SG-150

■ 取扱代理店

■ 製造元

株式会社 **ヨシダアニー**

〒010-1605
秋田県秋田市新屋勝平町 13-23

TEL.018-864-6961

FAX.018-864-6992

ヨシダアニー

省エネ型

排水管凍結防止用ヒーター

ほあんかんSG

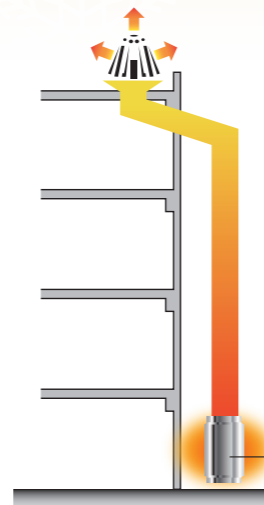
消費電力を抑えて、排水管の凍結を防ぐ



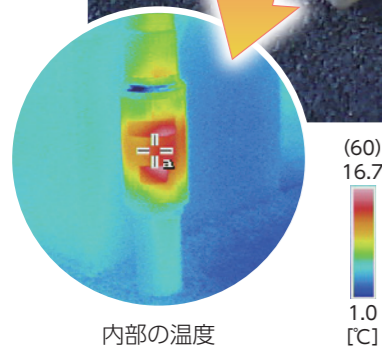
2006~2023年
売上台数
7,200台以上
※2023年9月現在

株式会社 **ヨシダアニー**

ほあかんSGの特長



「ほあかんSG」が温まることで、上昇気流が起こり暖かい空気が排水管内を通り、排水口へ上昇します。



特長

- 一番先に凍結しやすい先端部分を温めることでドレーン管全体を凍結させない
- ドレーン管の入口にゴミがつまりにくい!
- 屋上への電気配線不要!
- 消費電力が少なくても凍結を防ぐ!



>> 従来のひも状ヒーター工法の場合...



- ### デメリット
- 建物の高さに応じて(設置したヒーターの長さに応じて)消費電力がかさむ
 - 屋上に水が溜まると漏電事故の恐れがある
 - ドレーン内にゴミが詰まりやすい

電気代の比較

※5階建排水管マイナス気温時。100Aタイプにて24時間使用した場合。

従来のひも状ヒーター

※ひも状ヒーター20w/mの場合

7,200W/日

・設置したヒーターの長さに応じた電力が必要

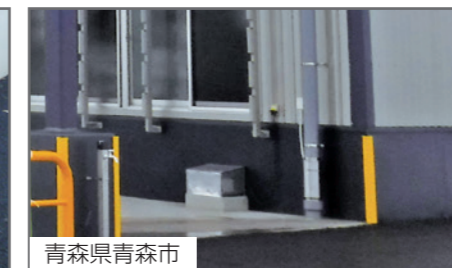
ほあかんSG

2,300W/日

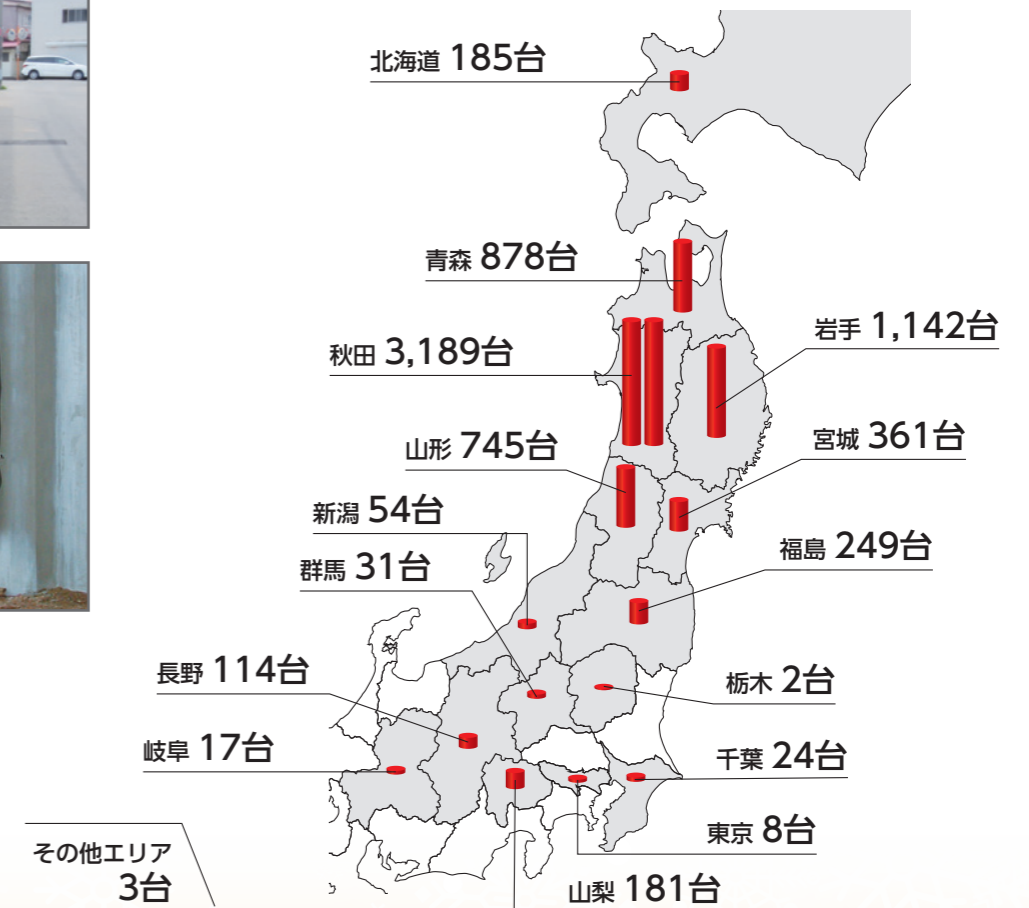
・100vの場合でわずか**96w**の消費電力!!

約**1/4**の消費電力!!

施工事例



採用実績 (2023年9月現在) 合計7,183台



北日本・東日本の寒冷地を中心に採用実績多数!!